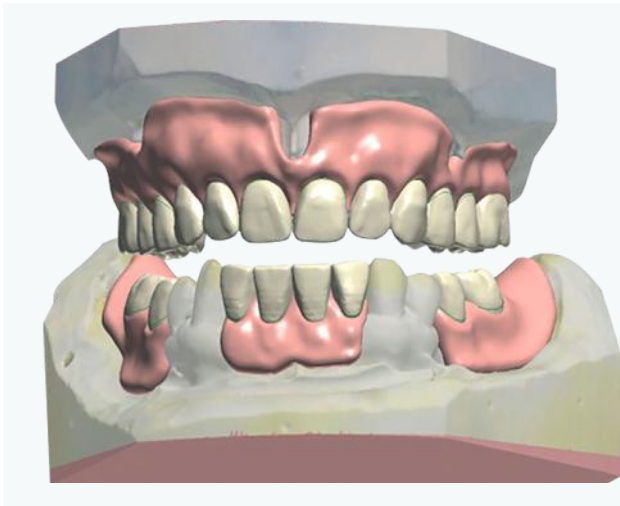


## 4. EVO FUSION PARTIELL

Für Patienten mit reduziertem Restzahnbestand



Für Patienten mit Restzahnbestand, die eine temporäre Teilprothese benötigen, können Sie die innovative Lösung **EVO FUSION PARTIELL** verwenden. Der klinische Ablauf kann wie gewohnt beibehalten werden. Man beginnt konventionell mit dem Löffel und der Bisschablone, diese werden digitalisiert und die Herstellung der Teilprothese wird digital fortgesetzt. Die funktionelle Einprobe dient gleichzeitig als Anpassungsphase, in der die Passform, die ästhetischen und funktionellen Parameter überprüft werden.

Diese Teilprothesen werden standardmäßig ohne Klammern geliefert, verfügen aber über eine exzellente Passung. Ohne Klammern bieten sie sich als temporäre Lösung an. Nur auf besonderen Wunsch werden sie mit Klammern gefertigt. Hierfür bitte den Liefertermin erfragen.

Der Patient kann mit dem Try-in essen, um die Funktion zu testen. Bei Anpassungen kann das Try-in in der Praxis gescannt oder zum Scannen ins Labor geschickt werden. Diese Anpassungen werden dann in das endgültige Design eingearbeitet. Daraus resultiert die endgültige EVO fusion partiell.

Diese Versorgungsform eignet sich hervorragend für Schaltlücken und Frendlücken.

- Digitales Design und Fräsengenauigkeit
- Funktionale Erprobung
- Bessere Passform und Festigkeit
- Besserer Halt und weniger Druckstellen
- Guter Tragekomfort
- Digital für ein schnelles Duplikat

