



# F.I.T. – Forma<sup>®</sup> Injektionstechnik

Ein Komplettpaket zur Behandlung von Abrasionen und Defekten



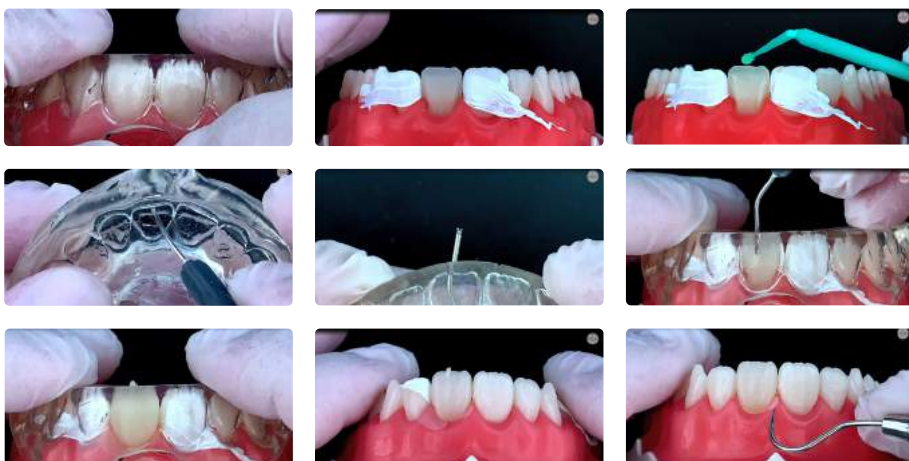
Mit Preisliste

# Wie behandeln Sie Patienten mit Abrasionsgebiss?

Sie möchten Zahndefekte und Abrasionen möglichst ohne analoge Abdrücke und Präparationen für Kronen und Brücken behandeln? Mit F.I.T. (Forma® Injektionstechnik) stellen wir Ihnen heute eine innovative Lösung vor, die es möglich macht, schnell und effizient hoch-ästhetische Restaurationen selbst zu erstellen. Erhalten Sie zusammen in einem Komplett-Paket eine digitale Fallplanung, sehr moderne fließfähige Composite-Werkstoffe und alles, was Sie für die Erstellung dieser Versorgung in Ihrer Praxis benötigen. F.I.T. – besonders in Verbindung mit einem Intra-Oral-Scanner eine zukunftsweisende Technik.

Sind Sie interessiert? Dann laden wir Sie herzlich ein, an einem Webinar oder Workshop teilzunehmen. Weitere Informationen dazu erhalten Sie in diesem Heft.

## Vollständige Rehabilitation nach Verschleiß und Defekten



F.I.T. Video-Injektionstechnik

## Vor und nach der Behandlung mit F.I.T.



### Indikation

- Okklusale Abrasion
- Inzisale Abrasion
- Traumata
- Bruxismus
- Bulimia nervosa

### Warum F.I.T. ?

- Präparationslos (ohne Aerosole)
- minimal invasiv
- Schutz
- Übergangslösung
- Ästhetisch
- Biokompatibel
- Reproduzierbar
- Einfach
- Schnell
- Preiswert
- Erfolgreich

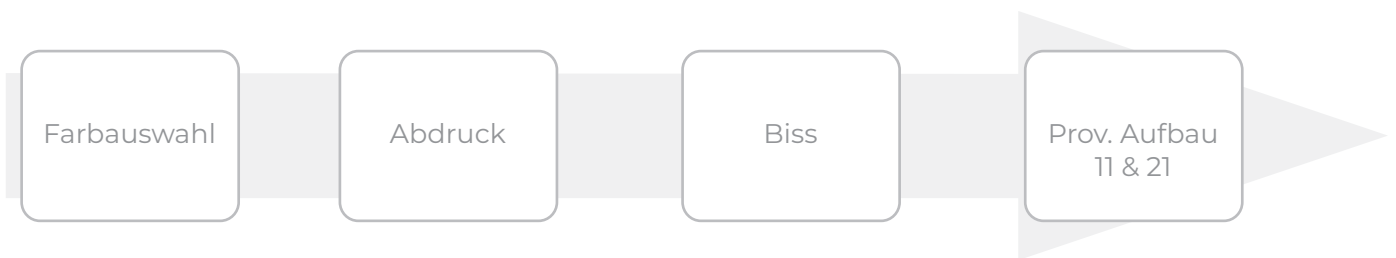


# F.I.T. – der digitale Workflow

## Phase 1

### Die Ausgangssituation

Die Ausgangssituation dieses Falles zeigt eine starke Zahnabnutzung. Ausgehend von dieser Situation beginnt der digitale Workflow mit der vollständigen Wiederherstellung der Zähne nach dem F.I.T.-Verfahren. Wenn Sie analog abformen, wandeln wir dies im Labor in eine digitale Datei um.



1. Farbauswahl (s. Bild 2)
2. Okklusale Abrasionen fertig zum Scannen (s. Bild 3 & 4)
3. Bissrelation und Erhöhung der Okklusion unter Berücksichtigung von restaurativen und ästhetischen Wünschen. (s. Bild 5 & 6)
4. IOS Scans von OK und UK mit einem Intra-Oral-Scanner (s. Bild 7 - 9)
5. Vorläufiger Aufbau und Bestimmung der Zahnlänge (s. Bild 10 & 11)



Bild 1



Bild 2



Bild 3

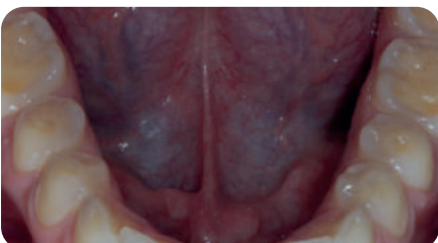


Bild 4



Bild 5



Bild 6



Bild 7



Bild 8-9



Bild 10



Bild 11

# F.I.T. – der digitale Workflow

## Phase 2 (optional)

### Optionaler Zwischenschritt

In dieser zweiten Phase von F.I.T. wird ein optionales Mock-up und eine Auswertung besprochen. In dieser Phase gibt es die Möglichkeit für Anpassungen und Änderungen



6. Diagnostik durch PermaView oder PermaView Smile Design. (s. Bild 12)
7. Digitales Wax-up durch Permadental (s. Bild 13)
8. Nach Freigabe von Permadental wird ein Putty-Vorwall angefertigt und zusammen mit provisorischem Kunststoffmaterial geliefert. (s. Bild 14)
9. Das Mock-up nach Verwendung des Putty-Vorwall (s. Bild 15)
10. Scannen Sie das Mock-up nach eventuellen Korrekturen erneut und senden Sie die digitalen Daten an Permadental. (s. Bild 16)

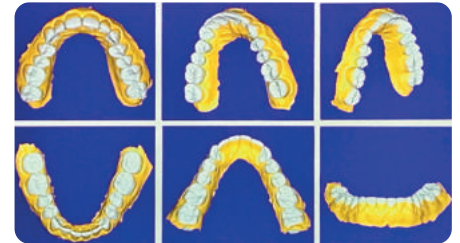


Bild 12



Bild 13



Bild 14



Bild 15



Bild 16

# F.I.T. – der digitale Workflow

## Phase 3

### Injizieren und polieren

Dies geschieht Schritt für Schritt. Danach wird die Restauration endgültig polymerisiert, ausgearbeitet und für Haltbarkeit und Glanz poliert.



11. OK Modellherstellung (s. Bild 17 & 18)



Bild 17

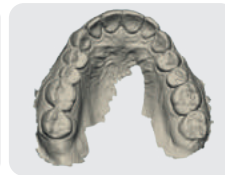


Bild 18

12. UK Modellherstellung (s. Bild 19 & 20)



Bild 19

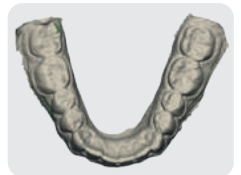


Bild 20

13. Designen von vollständigem und abwechselndem Wax-up Modell (s. Bild 21 & 22)

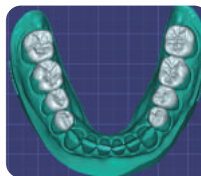


Bild 21

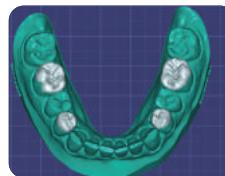


Bild 22

14. 3D Modelle OK (s. Bild 23 & 24)



Bild 23

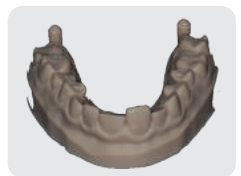


Bild 24

15. 3D Modelle UK (s. Bild 25 & 26)



Bild 25



Bild 26

16. Transparenter Silikonvorwall mit Injektionskanälen (s. Bild 27 & 28)



Bild 27



Bild 28

17. Schrittweise Injektion posterior (s. Bild 29 - 32)



Bild 29



Bild 30



Bild 31

18. Schrittweise Injektion anterior (s. Bild 33 & 34)

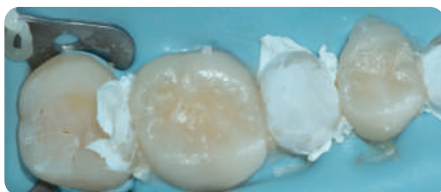


Bild 32



Bild 33



Bild 34

19. Situation nach Injektion, nun ausarbeiten und polieren (s. Bild 35 & 36)

20. OK vor und nach der Behandlung (s. Bild 37 & 38)

21. Front und Seitenansicht nach Behandlung (s. Bild 39 & 40)

22. Ergebnis vor und nach der Behandlung (s. Bild 41 & 42)



Bild 35



Bild 36



Bild 37



Bild 38



Bild 39



Bild 40



Bild 41



Bild 42

Bilderquelle: TDS Pieter-Jan Swerts o.l.v. Prof. Dr. Marleen Peumans, KU Leuven

# Forma® Injektionstechnik

## Webinare

Unser Wissen über die Forma® Injektionstechnik geben wir gerne in unseren Webinaren an Sie weiter. Für aktuelle Informationen besuchen Sie bitte unsere Website: [www.permadental.de](http://www.permadental.de) oder kontaktieren Sie Marco Claassen [m.claassen@permadental.de](mailto:m.claassen@permadental.de).

Möchten Sie regelmäßig Informationen erhalten? Bitte kontaktieren Sie Permadental über [info@permadental.de](mailto:info@permadental.de) und fordern Sie unseren digitalen Newsletter an.

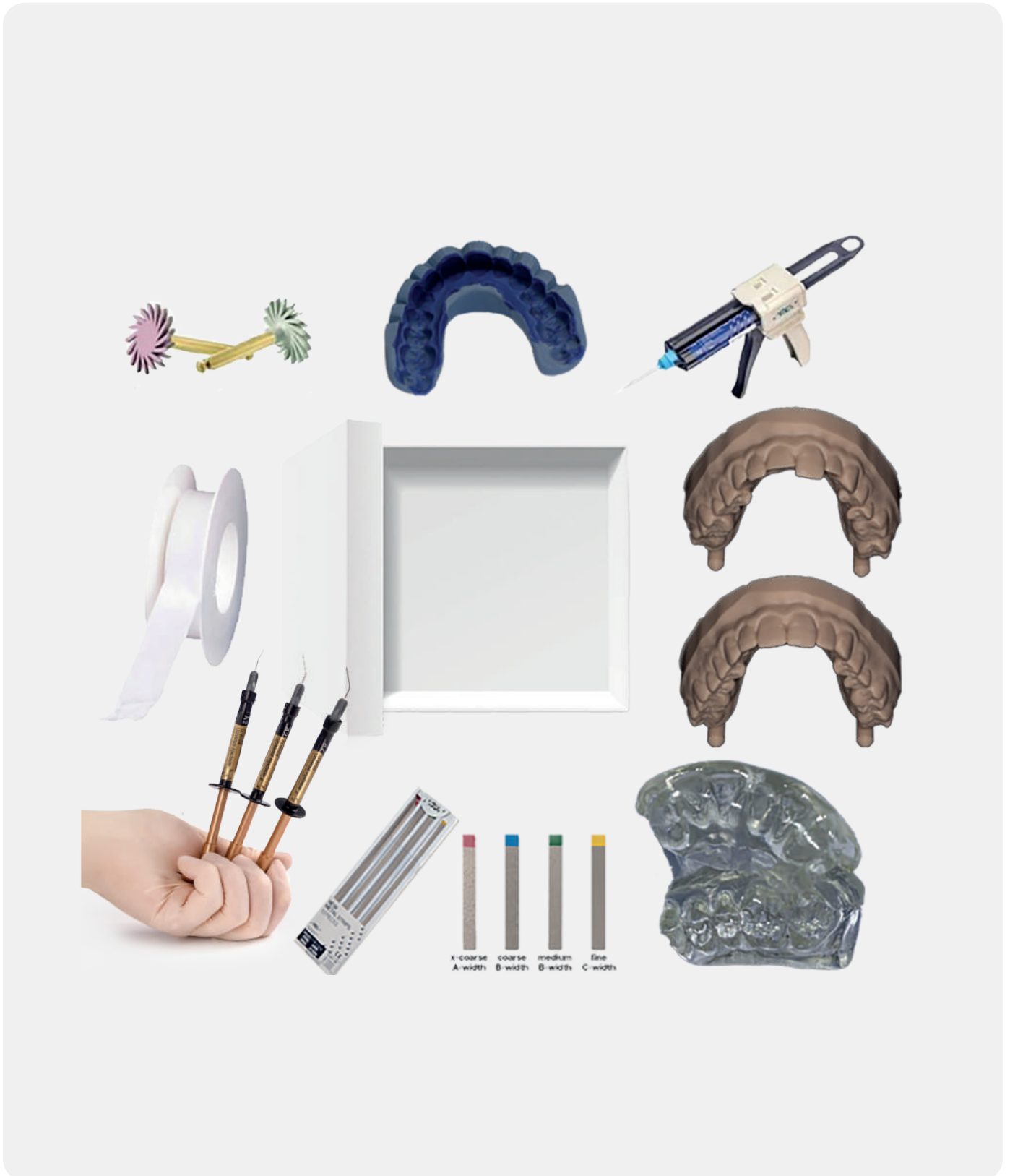
## One Stop Shop

- Puttyschlüssel, Wax-up und Mock-up
- provisorischer Kunststoff in Kartusche für Mock-up
- 3D-Modelle vollständig und abwechselnd (gedruckt)
- Transparente Silikonschlüssel zur Injektion
- Direkt injizierbare Kompositspritzen in der richtigen Farbe
- Teflontape zur Isolierung
- Metallstrips (Ausarbeitung interdental)
- Gummpolierer zum polieren des Komposites



# Forma® Injektionstechnik

One Stop Shop Paket



# F.I.T. Preisliste

| F.I.T. inklusive Try-In | Euro       |
|-------------------------|------------|
| 1 Zone                  | 505,50 €   |
| 2 Zonen ein Kiefer      | 601,40 €   |
| 2 Zonen OK/UK           | 790,40 €   |
| 3 Zonen ein Kiefer      | 697,30 €   |
| 3 Zonen OK/UK           | 886,30 €   |
| 4 Zonen                 | 982,20 €   |
| 5 Zonen                 | 1.078,10 € |
| 6 Zonen                 | 1.174,00 € |

| F.I.T. ohne Try-In mit 3D-Modell | Euro     |
|----------------------------------|----------|
| 1 Zone                           | 346,50 € |
| 2 Zonen ein Kiefer               | 442,40 € |
| 2 Zonen OK/UK                    | 571,40 € |
| 3 Zonen ein Kiefer               | 538,30 € |
| 3 Zonen OK/UK                    | 667,30 € |
| 4 Zonen                          | 763,20 € |
| 5 Zonen                          | 859,10 € |
| 6 Zonen                          | 955,00 € |

| Zusätzliche Schritte                     | Euro     |
|--|----------|
| <b>Erneute Planung, digital</b>          |          |
| 1 Kiefer                                 | 15,00 €  |
| 2 Kiefer                                 | 25,00 €  |
| <b>Erneute Planung inklusive Modelle</b> |          |
| 1 Kiefer                                 | 65,00 €  |
| 2 Kiefer                                 | 120,00 € |

| Weitere erhältliche Produkte   | Euro     |
|--------------------------------|----------|
| F.I.T. Temporary composite     | 99,00 €  |
| F.I.T. Composite GC /pro Zone  | 35,90 €  |
| F.I.T. GC Metal strips         | 105,20 € |
| F.I.T. Isolier-Tape            | 2,40 €   |
| F.I.T. Twist polisher, 2 Stück | 14,00 €  |

Alle Preise zzgl. MwSt.



